

Wohin mit Elektrogeräten?



Zu den Elektrogeräten zählt alles, das blinkt, leuchtet, Geräusche macht oder sich bewegt. Damit keine Gefahr von den Geräten ausgeht ist bei der Entsorgung besondere Sorgfalt geboten. Grundsätzlich wird zwischen 5 Sammelkategorien unterschieden, welche alle am **Recyclinghof der Gemeinde** abgegeben werden können.

Auf einen Blick

Elektrogroßgeräte

Waschmaschine und Trockner,
Geschirrspüler,
Cerankochfeld,
Spiel-, Sport- und Freizeitgeräte

Elektrokleingeräte

E-Zigaretten,
Elektrisches Kinderspielzeug,
Tastaturen, Drucker, USB-Sticks,
LED-Lampen

Kühlgeräte

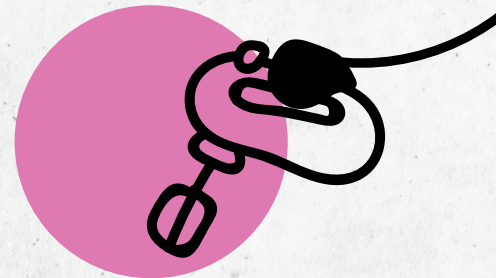
Kühl- und Gefrierschrank,
Klimageräte,
Eismaschine

Gasentladungslampen

Neonröhren, Energiesparlampen,
Solarleuchten und Quecksilber-,
Natrium-, Metallampflampen

Bildschirmgeräte

EDV-Monitor,
Tablet, Laptop



Es kann brandgefährlich werden

Wenn möglich, entferne alle Batterien & Akkus vor der Entsorgung aus den Elektrogeräten. Du kannst sie dann überall zurückgeben, wo Batterien gekauft werden können.

Bei Geräten mit fest verbauten Akkus keinesfalls den Akku mit Gewalt entfernen. Diese Geräte können am Recyclinghof samt Akku entsorgt werden. Bitte auf gar keinen Fall im Restmüll oder sonstigen Abfallströmen entsorgen, da kann es schnell brandgefährlich werden!

